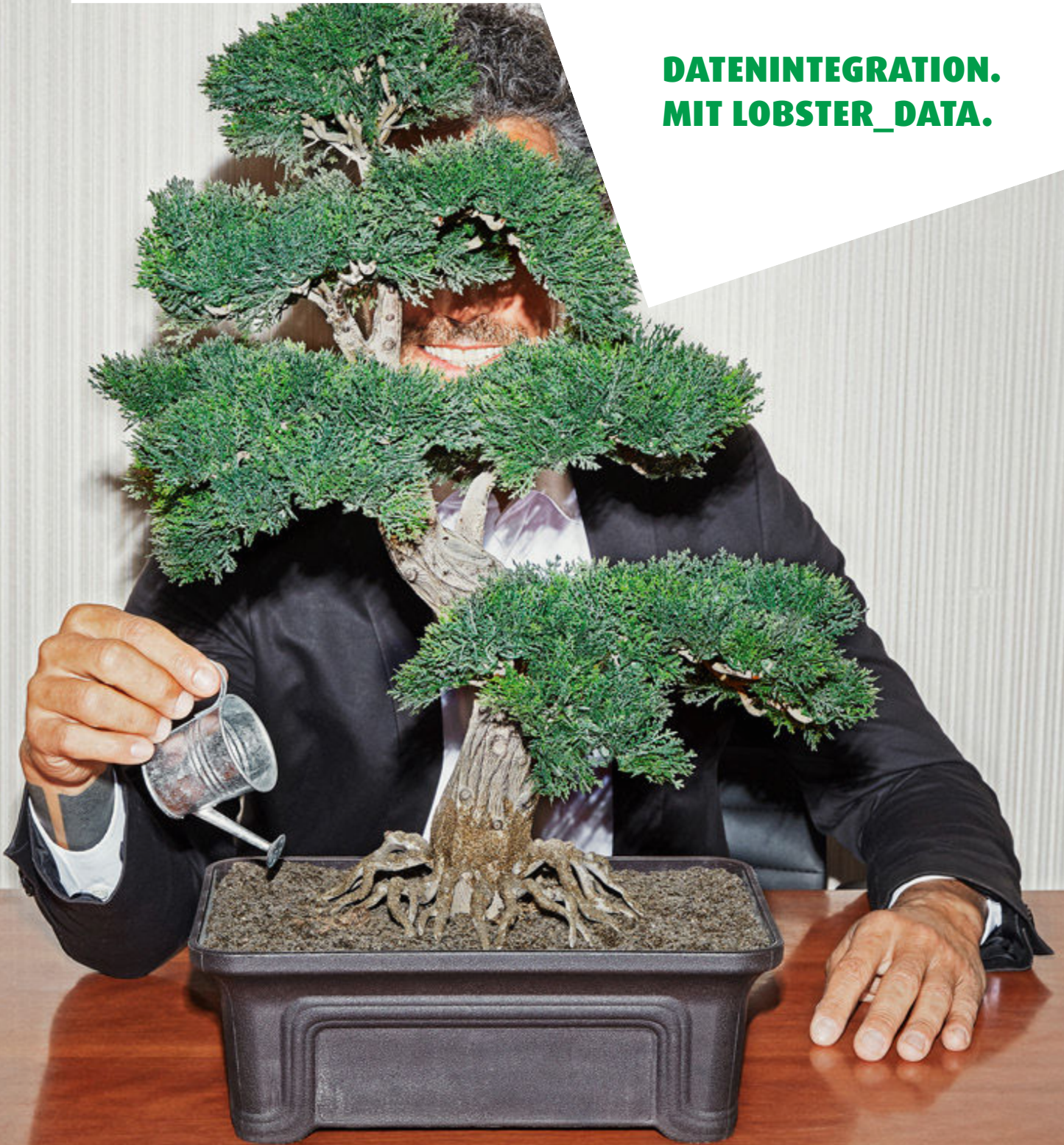


# EINFACH MACHEN.

**DATENINTEGRATION.  
MIT LOBSTER\_DATA.**





# DATEN UND PROZESSE. AUF EINER PLATTFORM.

**API. EDI & EAI. ETL/ELT. IOT. INDUSTRIE 4.0**

**Start aus Daten-Perspektive**  
Verbindungen. Qualität. Abhängigkeiten.



**DATEN**

**PROZESSAUTOMATISIERUNG.**  
Einrichtung eines digitalen Ökosystems

**KONNEKTIVITÄT.**  
Tor zur digitalen Welt

**PROZESSMODELLIERUNG.**  
Prozessabläufe ohne Integration

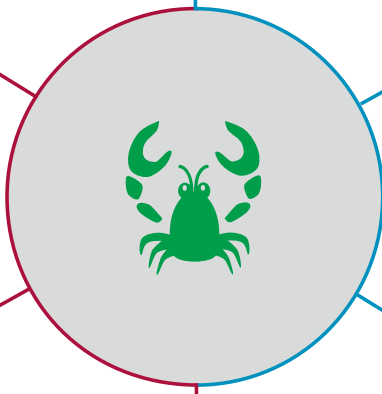
**DATENMANAGEMENT.**  
Vertrauen in Daten

**OBERFLÄCHEN/PORTALE.**  
Menschen als Teil der digitalen Welt

**INFORMATIONSFÜSSE.**  
Steuerbarkeit und Nachvollziehbarkeit

**PROZESSE**

**Start aus Prozess-Perspektive**  
Bedingungen. Beteiligte. Durchgängigkeit.



Lobster\_data bietet No-Code basierte Integration von Daten und Prozessen auf einer Plattform statt mit unterschiedlichen Tools. Das – unter anderem – meinen wir, wenn wir sagen: Digitale Transformation neu denken.

### WARUM DIGITALISIERUNG?

In Innovationswerkstätten oder Start-ups zu investieren, ist keine schlechte Idee. Aber erfolgreich werden Unternehmen, wenn sie ihr Kerngeschäft digitalisieren und durch Vernetzung und Automatisierung ein digitales Ökosystem schaffen.

Digital bedeutet:

- **Kundenzufriedenheit**  
Kunden erwarten schnelle Reaktionen – unabhängig davon, ob sich Prozesse über unterschiedliche Systeme oder Medien erstrecken. Das heißt: Für eine einwandfreie Kundenkommunikation benötigen Sie durchgängig automatisierte Prozesse.
- **Effektivität**  
Maschinen erledigen Routineaufgaben und langlaufende Prozesse sehr viel effektiver als Menschen. Das hat viele Gründe: Digitale Prozesse lassen sich einfach parallelisieren, sind unabhängig von Zeitzonen, weniger fehleranfällig und ermöglichen eine schnellere Datenverarbeitung.
- **Kostensenkung**  
IT- und Prozess-Outsourcing ist längst nicht immer die beste Lösung. Durch No-Code und innovative Tool-Kits bauen Sie Kompetenz inhouse auf, reduzieren Kosten um ein Vielfaches und werden unabhängig von externer Unterstützung.

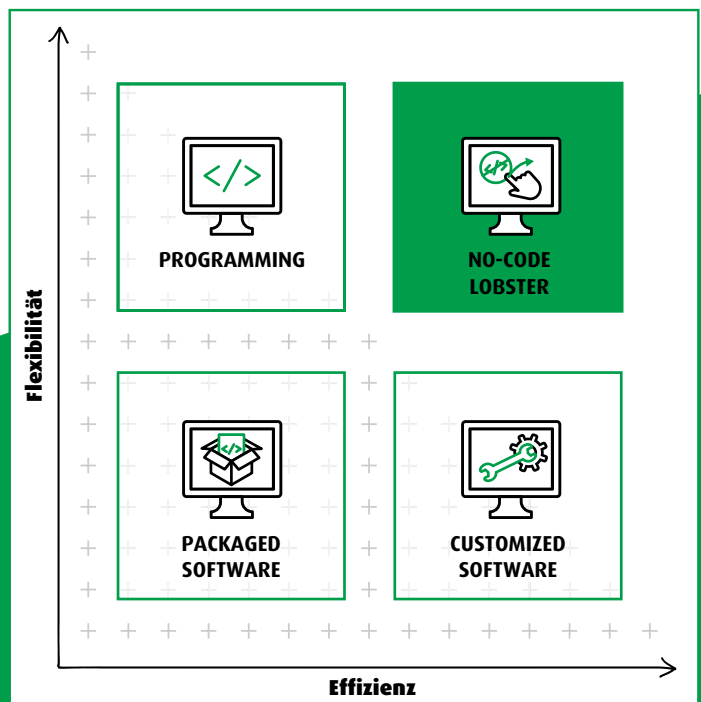
**NO-CODE.  
IT FÜR ALLE.**

**KONFIGURIEREN.  
OHNE ZU PROGRAMMIEREN.**

- **Flexibilität & Agilität**  
Einfallreich und schnell auf globale Krisen, neue Wettbewerber, disruptive Technologien oder sich ändernde Kundenwünsche zu reagieren, ist erfolgskritisch. Digitale Prozesse helfen, denn sie sind flexibler als jeder manuelle Vorgang.
- **Transparenz**  
Informationen über sämtliche Transaktionen in Echtzeit und End-to-End zur Verfügung zu haben, schafft Transparenz. Zusammen mit intelligenten Datenanalysen liefern sie die Basis für belastbare Entscheidungen

### WARUM LOBSTER?

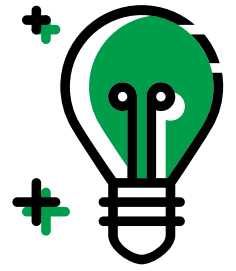
Lobster macht Schluss mit der getrennten Behandlung von Daten und Prozessen. Bietet eine Plattform für API, EDI, EAI, ETL/ELT, IoT und Industrie 4.0. Setzt auf No-Code und Konfigurieren, um den Zugang zur IT zu demokratisieren und allen Mitarbeitern eine aktive Teilhabe an Digitalisierung zu ermöglichen.



Der flexibelste Weg, Ihre Digitalisierungsstrategie umzusetzen ist unsere No-Code-Plattform Lobster\_data, die Datenintegration durch den Einsatz vorprogrammierter Bausteine schnell und benutzerfreundlich macht. Konfigurieren statt Programmieren.

### IHRE VORTEILE:

- **Direkt.** Businessverantwortliche sind Prozess-Experten. Mit Lobster konfigurieren sie Apps selbst und entlasten die IT.
- **Flexibel.** Lobster Technologie passt sich an Ihre Prozesse und Systeme an. Nicht umgekehrt.
- **Agil.** Schrittweises Umsetzen Ihrer digitalen Transformation statt Big-Bang-Projekt. Für alle nachvollziehbar. Jederzeit skalierbar.



**WARUM KOMPLIZIERT?  
WENN'S EINFACH GEHT.**



# INTUITIVE SOFTWARE. BESCHLEUNIGT DIGITALISIERUNG.

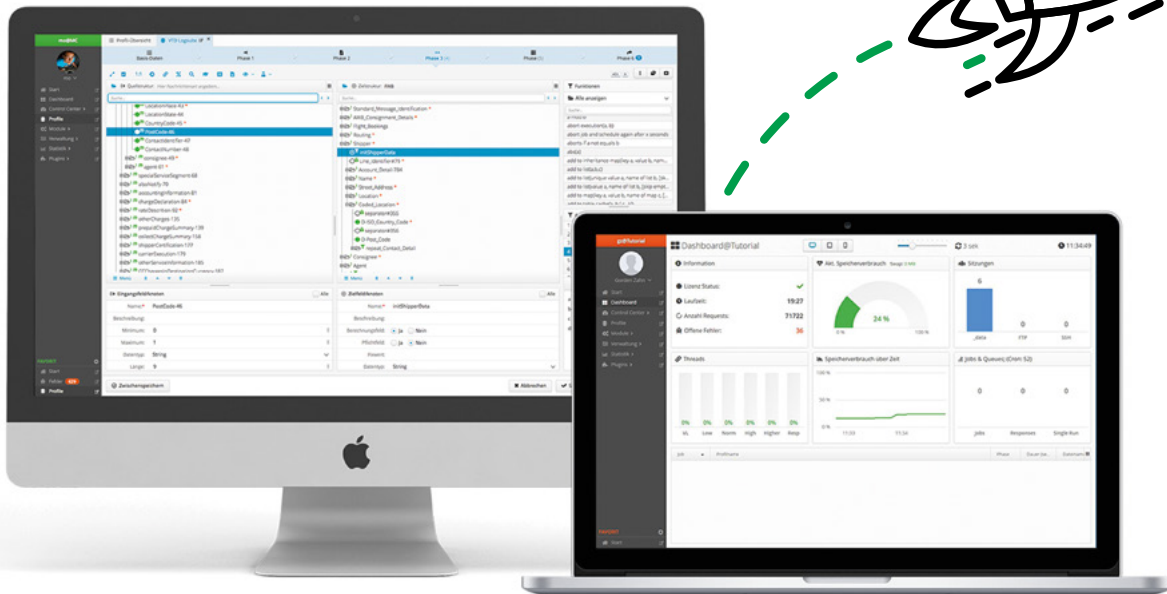
Lobster\_data die ideale Lösung für unkomplizierte Datenintegration. Schnell. Flexibel. Zuverlässig. Routinetätigkeiten automatisieren und sich auf Innovation und Kerngeschäft fokussieren. Mit Lobster\_data haben Sie Ihre Daten sicher im Griff, arbeiten transparent und nehmen alle mit.

## KEINE GLOBALISIERUNG OHNE DIGITALISIERUNG.

Von der Rohstoffbeschaffung und Fertigung, über den Vertrieb und die Logistik bis hin zu Kundenservice und Marketing – Unternehmen handeln global und der Grad ihrer Digitalisierung entscheidet über ihre Wettbewerbsfähigkeit.

Die Geschwindigkeit mit der Digitalisierung umgesetzt wird, ist wesentlicher Teil dieser Entwicklung: Bestehende Prozesse und Technologien werden ergänzt, entwickelt oder ersetzt.

Durch die hohe Vernetzung wirken sich Fehler im Datenmanagement unter Umständen direkt auf den globalen Geschäftserfolg aus. Fehlerfreie Datenintegration wird daher zur Verantwortung aller, um Probleme im Datenaustausch, teure Prozessunterbrechungen, unzureichende Compliance und Imageschäden zu vermeiden.



Was möglicherweise bedrohlich klingt, ist dank No-Code-Technologie eine große Chance! Statt mit aufwändigem Programmieren kurzfristigen Anforderungen hinterherzulaufen, bindet No-Code-basierte Software viele Mitarbeitende ein. Auch dann ein wichtiger Vorteil, wenn im operativen Bereich sehr schnelle Reaktionen erforderlich sind. Für Programmierer und Ihre IT bedeutet No-Code, dass sie sich zukunftsweisenden Prozessen und den strategischen Herausforderungen von Datenintegration widmen können.

Lobster\_data stellt Unternehmen eine holistische Plattform für Datenintegration (API, EDI, EAI, ETL/ELT, IoT, Industrie 4.0) zur Verfügung und ist weit mehr als eine klassische Softwarelösung: Lobster\_data setzt auf Integration von Daten und Prozessen als Einheit, bietet Flexibilität und Geschwindigkeit durch Container-Technologie, eine intuitive HTML5-Oberfläche und transparente Lizenzierung.



# LET'S DRAG-&-DROP.

## KOMPETENZ GEZIELT EINSETZEN.



Prozessexperten konfigurieren.  
IT-Experten programmieren und konfigurieren.

### KEINE DIGITALISIERUNG OHNE DATENINTEGRATION.

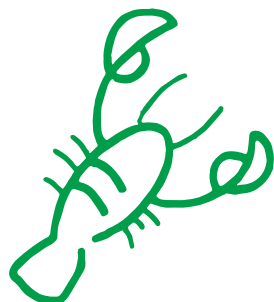
Mal salopp gefragt – wie wollen Unternehmen bei der Digitalisierung mithalten, wenn sich ihre Systeme nicht verstehen?

Die Antwort könnte lauten: Mit durchdachtem Datenmanagement und voller Power bei der Programmierung von Schnittstellen. Aber zusätzlich kommt hier die Frage nach den verfügbaren IT-Ressourcen ins Spiel: Schnittstellen schnell anpassen, unternehmensspezifische Prozesse rasch umstellen und zeitnah auf äußere Einflüsse reagieren – all das schaffen Unternehmen nur mit Drag-&-Drop. Mit No-Code. Mit der Option, Anwendungen nicht nur durch IT-Fachleute, sondern auch durch Business- und Prozess-Verantwortliche konfigurieren zu lassen.

### DESHALB DRAG-&-DROP!

Die Frage, wie leicht Prozesswissen digital umgesetzt werden kann, sollte bei der Entscheidung für eine Software im Vordergrund stehen. Denn Prozesswissen ist unternehmensspezifisch und immer erfolgskritisch.

Um bei der Digitalisierung von Prozessen auf externe Unterstützung verzichten zu können und interne Kompetenz zu nutzen beziehungsweise auszubauen und Synergien zwischen Fach-Abteilungen und IT zu schaffen, bietet sich die Auswahl einer No-Code-basierten, systemunabhängigen und gleichzeitig zuverlässigen Software an. Per Drag-&-Drop Prozesse umstellen, optimieren und digitalisieren. Das kann Lobster\_data perfekt.



A man with a beard, wearing a red jacket, is smiling and looking upwards. He is balancing a Rubik's cube on his head with his left hand. In his right hand, he is holding another Rubik's cube. A third Rubik's cube is floating in the air above his right hand. The background is a green wall with a dark blue diagonal stripe.

# (K)EIN KUNSTSTÜCK.

## DATENINTEGRATION MIT LOBSTER\_DATA.

### INSTALLIEREN & AUSFÜHREN DER SOFTWARE.

Einfach den Browser öffnen und los geht's. Mit Lobster\_data Realität: Ob Laptop, Tablet oder Handy. Zu jeder Zeit, von jedem Ort. Die browserbasierte HTML5-Oberfläche macht's schlicht und einfach möglich.

### CONTAINERBASIERTE SERVERTECHNOLOGIE.

Lobster\_data arbeitet containerbasiert (z.B. Docker). Ist so weltweit erreichbar und für Sie überall gleichzeitig auf dem neuesten Stand. Dadurch bietet die Middleware sehr viel mehr Flexibilität im Vergleich zu physischen Installationen sowie eine optimierte Kosten-Nutzen-Rechnung im Betrieb.

### SKALIERBARE LIZENZIERUNG.

Die Lizenzierung von Lobster\_data ist absolut flexibel und ermöglicht einen schnellen Umzug von on-premise in die Private Cloud oder die Lobster Cloud und wieder zurück. Ohne technischen Mehraufwand und ohne Black-Box-Effekt.

### UMFASSENDE SUPPORT.

Unterstützung für alle User hat bei Lobster hohe Priorität: Online-Hilfe, Dokumentation, Prozessbeschreibungen, Videos, Links zu Expertenwissen, Chatmodus, Aufgabenverteilung, etc. Der Einsatz von Lobster\_data ist für User einfach, übersichtlich und kollaborativ.

### HAUPT-FEATURES.

- Eine Plattform für API, EDI, EAI, ETL/ELT, IoT und Industrie 4.0
- Kein Programmieren & kein Scripting
- Intuitive HTML5-Oberfläche
- Fertige Funktionsbausteine
- Alle gängigen Industriestandards inklusive
- Automatische Formaterkennung
- Zentrales Monitoring
- Nur drei Tage Schulung und los geht's

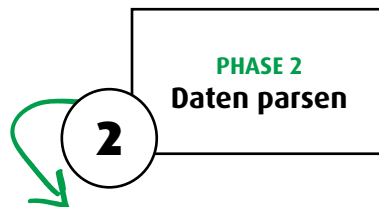
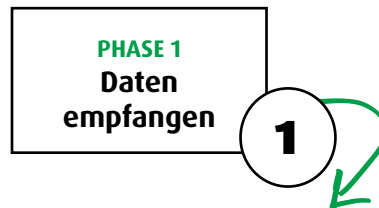




# DATENINTEGRATION IN NUR 6-PHASEN.

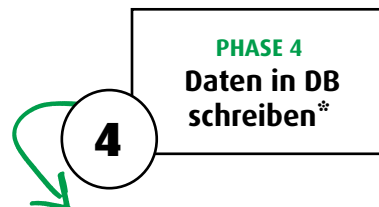
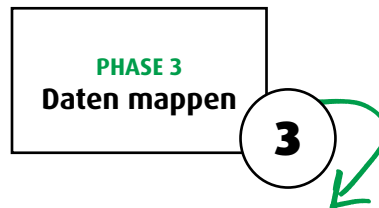
## Das Lobster\_data 6-Phasen-Modell.

Datenpumpe oder spezialisierte Datenquelle. Aktiv oder passiv. Server oder Client. Der Eingangsentagent in Lobster\_data bietet viele Optionen und eine direkte Anbindung an unterschiedlichste Systeme. In kürzester Zeit. Individuell konfigurierbar.



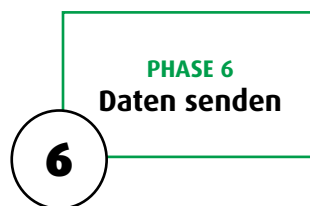
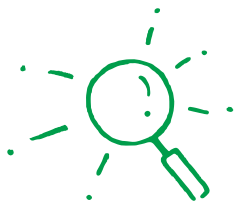
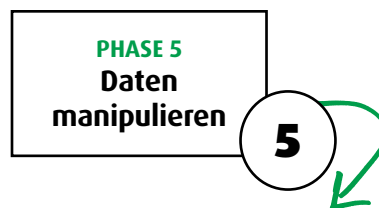
Die passende Quellstruktur und Dokumentenart festlegen. Drag-&-Drop. Die Datei öffnet sich in der jeweils passenden Struktur. Formatspezifische Angaben können zusätzlich konfiguriert werden.

Zieldaten erzeugen durch Manipulieren, Zuordnen und Anwenden. Für beliebig komplexe Mappings bietet Lobster\_data über 450 Funktionen.



Sollen Daten in eine Datenbank als Ziel übernommen werden, ist in Lobster\_data einfach nur festzulegen, welche Zieldaten in welche Tabelle(n) der DB geschrieben werden.

Für Quelldaten kann die Bearbeitung in unterschiedlichen Formaten erfolgen – etwa Daten aus Excel- oder CSV-Listen für die Aufbereitung von Aufträgen, Lieferscheinen oder Rechnungen in EDIFACT. Um nur ein Beispiel zu nennen.



Die aufbereiteten Daten gehen direkt ins SAP oder werden als SMS-Status-Benachrichtigung versandt. Einfach individuell konfigurieren.

### BENACHRICHTIGUNG IM FEHLERFALL.

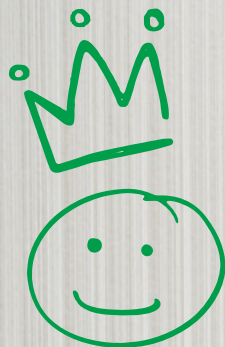
Falls in einer der Phasen 1 bis 6 ein Fehler in der Datenintegration auftritt, ist eine schnelle Korrektur sinnvoll. Durch seine Benachrichtigungsfunktion stellt Lobster\_data daher in jeder Phase sicher, dass bei Nichtausführung eines Jobs die zuständigen Mitarbeitenden sofort informiert werden.

\*optional

# 5 VORTEILE VON LOBSTER\_DATA

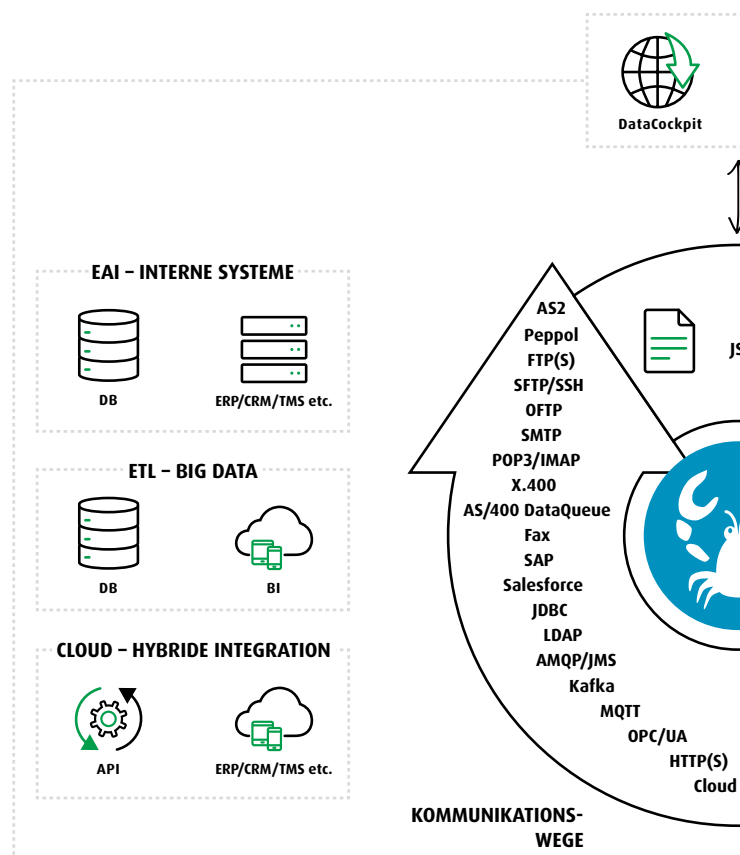
Lobster\_data. Was im Wettbewerb oft nur durch den Kauf mehrerer Softwareprodukte erreichbar ist, deckt Lobster\_data mit nur einer Datenintegrationslösung ab – ganz ohne Programmierung. Hier die 5 wichtigsten Vorteile unserer Plattform im Schnell-durchlauf:

- 1 EINE INTEGRATIONSPLATTFORM FÜR ALLE BEREICHE**  
EDI, EAI, API, ELT/ETL, Cloud Integration, Industrie 4.0 und IoT-Strategien.
- 2 KEINE PROGRAMMIEREN VON SCHNITTSTELLEN**  
Nur grafische Konfiguration, Parametrisierung und Mapping per Drag-&-Drop.
- 3 SCHNELL EINSETZBAR**  
Dank intuitiver, rein grafischer Bedienung und Wizard-gestützter Benutzerführung in nur drei Tagen Schulung erlernbar



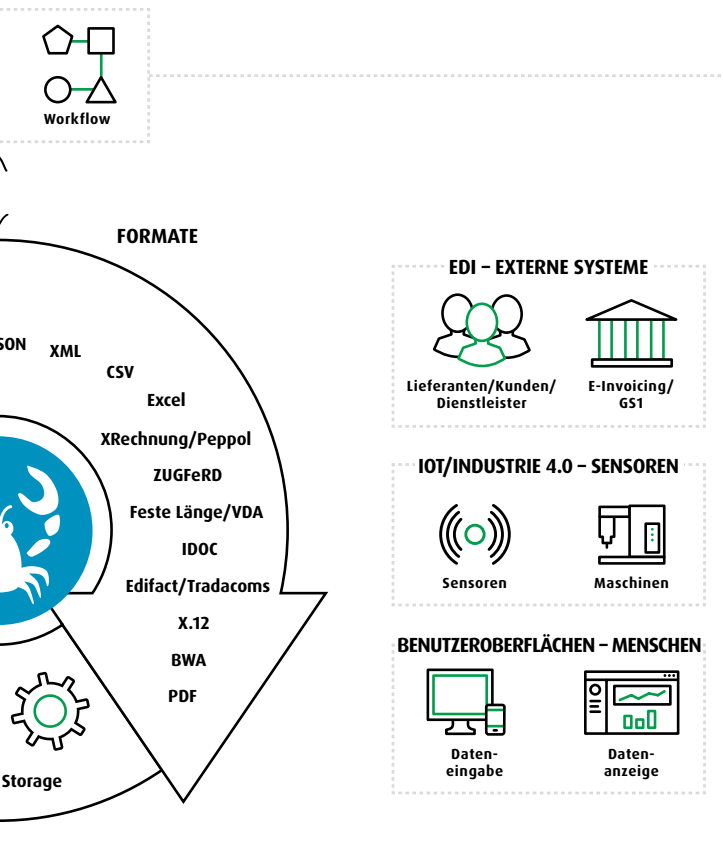
# EINFACH

## LOBSTER\_DATA. ALLE FORM



# MACHEN.

## FORMATE, PROTOKOLLE & CASES.



4

### HOHE KOMPATIBILITÄT

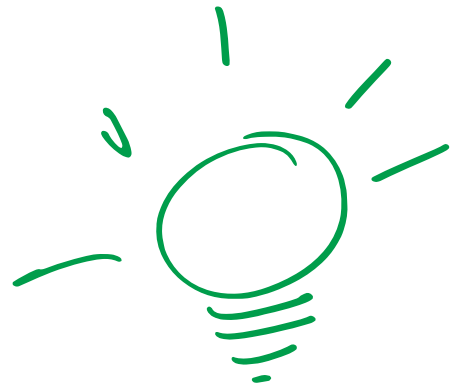
Alle gängigen Industrieformate (EDIFACT, VDA, ANSI, SAP IDoc, XML usw.) sind inklusive Standardvorlagen kostenfrei im System enthalten ebenso wie die Unterstützung aller wichtigen Protokolle (AS2, AS4, OFTP1+2, OPC UA, SAP ALE, X.400, FTP/SFTP/FTPS u.v.m.).

5

### EINFACHE ANWENDUNG

HTML5-basierter Webclient. Kompetenter Support und Unterstützung durch Videos und Online-Hilfe.

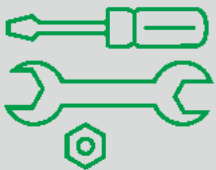




# SWARM INTELLIGENCE.

## DAS LOBSTER SUPPORT-TEAM.

Ein Ticket. Ein Ticket-Owner. Mit der Schwarmintelligenz des gesamten Lobster Support-Teams im Rücken. Details bei der Anwendung klären, individuelle Fragen besprechen und Probleme schnell fixen: via E-Mail, Hotline oder Teamviewer. Unser Support-Team ist gut zu erreichen und reagiert schnell, sodass über 90 % aller Tickets innerhalb von nur drei Stunden beantwortet werden.



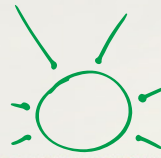
### DER TECHNISCHE SUPPORT

klärt technische Fragen rund um Updates, Upgrades, Releases, Kommunikationsprotokolle, Zertifikate, Sicherheitseinstellungen und Bug Fixes. Wenn Sie wollen, 24/7.



### DER ANWENDER SUPPORT

klärt Fragen zum konkreten Einsatz von Lobster\_data, unterstützt bei Mappings und Prozessverwaltung, gibt Tipps für eine optimale Performance und hilft generell, die Software immer selbstständiger zu bedienen.



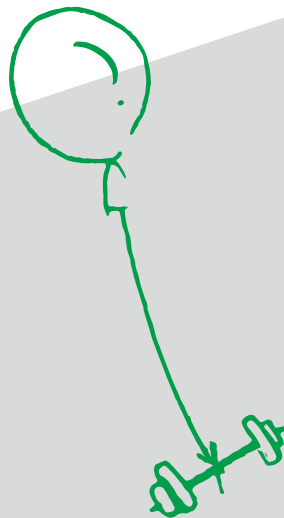
# LOBSTER BRINGT SIE WEITER.

## UNSER ANSPRUCH.

Lobster stellt den Menschen in den Mittelpunkt digitaler Transformation. Setzt über No-Code auf eine bessere Nachvollziehbarkeit digitaler Projekte, sodass deren Mehrwert für alle deutlich wird und durch Mitmachen Begeisterung entsteht.

### KEINE ZUKUNFT OHNE IT.

Die Zeit rennt und ist gleichzeitig eine Konstante. Das gilt auch und im Besonderen für digitale Transformation. Deshalb denkt Lobster immer in Richtung Zukunft. Um Komplexität mit unkomplizierter Software beherrschbar zu machen. Um bewährte Strukturen aus Legacy Systemen zu übernehmen und durch innovative IT zu ergänzen. Um Kunden Tools zur Transformation ihrer Daten in Business Assets bereitzustellen und zukunftsrelevante Entscheidungen zu erleichtern.



### KEINE ZUKUNFT OHNE SYNERGIE.

Das Zusammenspiel unserer drei Softwarelösungen Lobster\_data, Lobster\_pro und Lobster\_pim bietet Antworten auf nahezu alle Anwendungsfälle in allen Branchen. Dabei fungiert die Middleware Lobster\_data als Herzstück des Portfolios: power Lobster\_pro als Software für Prozessautomatisierung, Lobster\_pim als Lösung für Produktinformationsmanagement und übrigens auch unsere cloudbasierte Plattform für digitale Logistik logistics.cloud. Perfekt abgestimmte Lösungen für nahtlose Synergien.



# STERNE-SOFTWARE.



# UNSCHLAGBAR. ACHT LOBSTER\_DATA ESSENTIALS.



## 1.

### EINE PLATTFORM FÜR ALLES.

Mit Lobster\_data nutzen Sie statt vieler verschiedener Lösungen nur noch eine einzige Plattform. Für Ihre gesamte Datenintegration: APIs, EAI, EDI, ETL/ELT, IoT und Industrie 4.0.

## 2.

### HOHE USABILITY DANK NO-CODE.

Dank No-Code-Technologie können auch Mitarbeitende ohne Programmierwissen Lobster\_data als leistungsstarken Software-Baukasten nutzen und professionelle Entwickler unterstützen.

## 3.

### HOHE SICHERHEITSSTANDARDS.

Lobster bietet höchste Sicherheitsstandards und hält die Software immer auf dem neuesten Stand – zum Beispiel durch regelmäßige Tests und ISO-Zertifizierung.

## 4.

### EXZELLENTER SUPPORT.

Jedes Ticket wird einem Ticket-Owner zugewiesen, sodass Kunden ihren Fall nicht mehrfach erklären müssen. Über 25% aller Anfragen werden innerhalb von 24h und fast 70% innerhalb von drei Tagen gelöst.

## 5.

### DATEN & PROZESSE ZUSAMMEN INTEGRIEREN.

Lobster\_data ist ein vollkommen neuer Plattfortmty, auf dem Daten und Prozesse als Einheit integriert werden. Gleich, wo Unternehmen ihren primären Bedarf sehen.

## 6.

### BELIEBIGE SKALIERBARKEIT.

Lobster\_data ist in drei Editionen verfügbar und bietet Agilität und Planungssicherheit durch optionale Add-ons, attraktive Subscription-Lizenzen und flexible Service- und Deployment-Modelle: on-premise, in der Private Cloud oder der Lobster Cloud.

## 7.


### BRANCHENUNABHÄNGIG.

Lobster\_data ist eine branchenagnostische Software, die in allen Wirtschaftszweigen und Betriebsgrößen eingesetzt werden kann. Und neben Lösungen für alle Industrien auch branchenspezifische Konfigurationen möglich macht.

## 8.

### SCHNELLE ERLERNBARKEIT.

Lobster\_data ist im Rahmen einer dreitägigen Schulung schnell erlernbar. Für das Training neuer Mitarbeitender und unternehmensindividuelle Needs bietet zudem die Lobster Academy zahlreiche Weiterbildungsformate.





© Lobster DATA GmbH 2023



# Lobster

**Lobster DATA GmbH**  
Bräuhausstraße 1  
82327 Tutzing  
T: +49 8158 4529 300  
F: +49 8158 4529 301  
information@lobster.de  
[lobster-world.com](http://lobster-world.com)