

Lobster erfindet sich neu

Datenintegration im Tablet-Style

Mit dem Major Release, das zum 15. Juni auf den Markt kommt, wird intuitives Arbeiten auf allen Endgeräten zur Normalität

Pöcking, 01.07.2018. Desktop im Büro, Tablet im Flugzeug, Smartphone in der Besprechung und Notebook zu Hause – modernes Management erfordert ein hohes Maß an Flexibilität.

Was für die Endgeräte gilt, gilt ebenso für die Software, die von unterschiedlichsten Devices

aus nahtlos mit dem jeweils aktuellen Datenstand weiterarbeiten soll. „Wir haben das Thema Datenintegration mit dem aktuellen Release unserer Standardsoftware

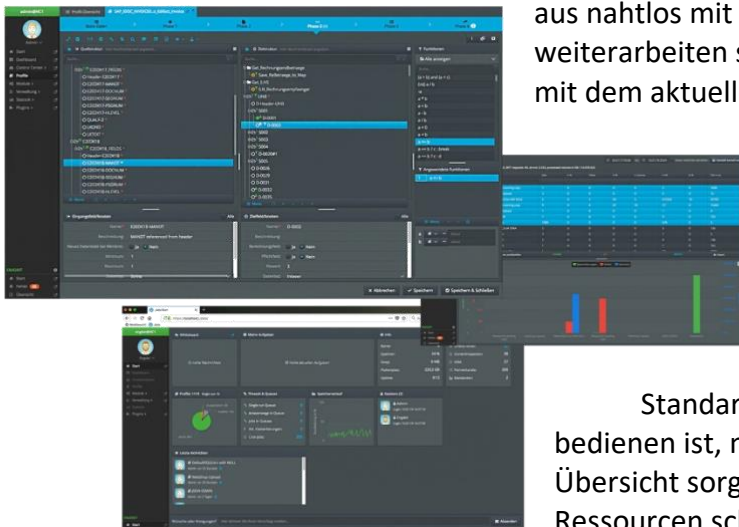
Lobster_data auf ein neues Niveau

gehoben“, ist sich Steffen Brehme, Leiter Softwareentwicklung bei Lobster, sicher.

„Unsere 1.000 Kunden entwickeln sich immer stärker zu agilen Unternehmen, die für schnelle Entscheidungen und präzise Prozesse die Unterstützung einer

Standardsoftware benötigen, die einfach zu bedienen ist, mit einer klaren und logischen Struktur für Übersicht sorgt, alle Industriestandards beherrscht, Ressourcen schont und die effizient, stabil und mit hoher

Geschwindigkeit von jedem Gerät und jedem Ort aus ihren Job macht. Diese Anforderungen haben wir mit dem neuen Lobster_data umgesetzt.“



Die große Freiheit

Das neue Release kommt komplett als HTML5-Frontend-Version mit allen Annehmlichkeiten für die Anwender. Groß- und Kleinziehen von Arbeitsfenstern, individuelles Anordnen, Anklicken mit einem Fingerzeig, schnelle Wechsel zwischen Übersicht und Detailansicht. Das bedeutet jederzeit individuelles Anpassen und vor allem Barrierefreiheit. Die sechs logischen Arbeitsschritte, um Daten von einem System in ein anderes zu transferieren, benötigen keine Programmierung von Schnittstellen, lediglich das entsprechende Fach-Know-how für den Mapping-Prozess. Lobster_data gibt es für den eigenen Server weiterhin on premise und komplett ohne eigene Installation als Cloud-Lösung: einfach den Browser öffnen und loslegen. Es versteht sich von selbst, dass Lobster_data mit HTML5 auf allen gängigen Browsern läuft, ganz egal ob Firefox, Internet Explorer, Microsoft Edge, Opera, Safari oder Google Chrome.

100 Filialen? Ein Lächeln. 1.000 Filialen? Ein Knopfdruck.

Damit die Nutzerfreundlichkeit noch weiter steigt, hat Lobster sein Software-Flaggschiff zudem Docker-fähig gemacht. Steffen Brehme: „Das hat zum Beispiel Vorteile beim Anschluss von vielen Filialen, die alle über unsere MFT-Lösung mit der gleichen Konfiguration

starten. Die Konfiguration wird dann lediglich einmal erstellt und die neue Filiale wird durch Abruf des Docker-Containers automatisch mit der korrekten Konfiguration angebunden. Umfangreiche Programminstallationen entfallen, da das Frontend über den Webbrowser läuft und sofort einsatzbereit ist – ganz egal, ob es sich um 100 oder 1.000 Filialen handelt, der Aufwand ist für alle der gleiche und Lobster_data MFT startet mit einem Knopfdruck. Entsprechend einfach und ressourcenschonend sind Updates.“

Your own device: kein Problem

Die beiden größten Vorteile sehen die Lobster-Entwickler allerdings in der Entlastung des Anwenders und der Flexibilität bei den Endgeräten. Steffen Brehme: „Der Anwender installiert nichts mehr und ist auch nicht mehr für Updates (mit-)verantwortlich. Die Software läuft auf dem Server oder in der Cloud, während der Anwender immer vollkommen automatisch die aktuelle Version nutzt, die zudem Dank Container-Technologie auch bei Updates praktisch immer verfügbar bleibt.“ So löst Lobster_data zudem das Problem um das Thema ‚Bring your own device‘. „Da die Mitarbeiter nur noch über den Browser auf Lobster_data zugreifen, haben sie stets den aktuellen Arbeitsstand, egal von welchem Endgerät aus sie arbeiten“, erklärt der Lobster-Chefentwickler. „Teamarbeit an der gleichen Schnittstelle funktioniert damit ebenso einfach wie das Unterbrechen auf dem Desktop und das unmittelbare Fortsetzen auf dem Notebook, Smartphone oder Tablet.“

WER IST LOBSTER.

Die fortschreitende Digitalisierung stellt Unternehmen gleichermaßen vor völlig neue Herausforderungen bei der Integration unterschiedlicher Softwaresysteme beim Electronic Data Interchange (EDI) wie bei der Enterprise Application Integration (EAI). Dazu gehören besonders die steigende Komplexität der Softwaresysteme, wesentlich höhere Anforderungen an Flexibilität und Agilität, die immer größere Heterogenität der eingesetzten Softwareprodukte und Endgeräte, die kürzere Umsetzungsdauer von Softwareprojekten und die Anforderungen an Ressourceneffizienz. Nur Softwarelösungen, die mit Konventionen brechen und ein Umdenken fördern, können Unternehmen dabei helfen, zukunftsweisende Antworten auf die genannten Herausforderungen zu entwickeln und erfolgreich zu implementieren.

Mit dieser Überzeugung entwickelt Lobster seit 2002 Softwarelösungen, insbesondere Lobster_data für die Daten- und Systemintegration. Aufgrund der stringenten Philosophie, eine umfassende Standard-Software für Datenintegration ohne Programmierung bereitzustellen, steht Lobster_data wie kein anderes Produkt im Markt für absolute Komplexitätsreduktion, Effizienz, Flexibilität, Usability und Performance – ganz gleich, welche Integration Kunden mit Lobster_data meistern wollen.

Aktuell betreut das Lobster-Team mit über 100 MitarbeiterInnen am Firmensitz in Pöcking am Starnberger See und in den Niederlassungen in Bielefeld und Chesterfield (UK) über 1.000 nationale und internationale Unternehmen verschiedenster Größen. Dank des strategischen Unternehmensfokus‘ auf eine marktführende Technologie und den bestmöglichen IT-Support wächst Lobster mit über 100 Neukunden pro Jahr.

Neben [Lobster_data](#) bietet das Unternehmen mit [Lobster_scm](#) eine Lösung für die Optimierung von Logistikprozessen und mit [Lobster_pim](#) eine Lösung für die unternehmensweite Bereitstellung von Produktinformationen.

Kontakt:

Lobster GmbH
Katrin Neubauer
Leiterin Marketing und Kommunikation
Hindenburgstraße 15 - 82343 Pöcking
Tel.: +49.8157.590 99-0
katrin.neubauer@lobster.de
www.lobster.de

Pressekontakt:

Compass Communications GmbH
Agentur für Unternehmenskommunikation
Dr. Perry Reisewitz
Münchner Str. 15 a - 82319 Starnberg
Tel.: +49 (0) 8151-91911-00
lobster@compass-communications.de
www.compass-communications.de